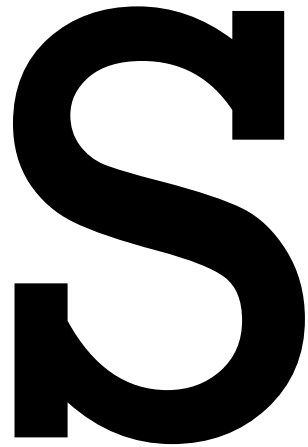


atelier d'arts plastiques

A92



SOMMAIRE

Présentation de l'atelier

page 3

Oeuvres bidimensionnelles

page 5

Sculptures bas-reliefs

page 57

Sculptures ronde bosse

page 62

P

RESENTATION DE L'ATELIER

L'atelier d'arts plastiques A 92 est un collectif d'artistes créé en 2011.

Après différentes orientations, l'atelier se focalise désormais sur la conception et la réalisation d'œuvres originales en deux et trois dimensions.

Le collectif est composé de onze plasticiens.

ŒUVRES BIDIMENSIONNELLES

Toutes les œuvres bidimensionnelles sont originales.

Réalisées avec différents médiums sur papier, elles sont ensuite imprimées (tirage unique) sur un support rigide en aluminium.

Enfin, un travail pictural final est effectué directement sur l'œuvre.

Les oeuvres seront de format 50 x 70 cm (hormis les formats panoramiques).



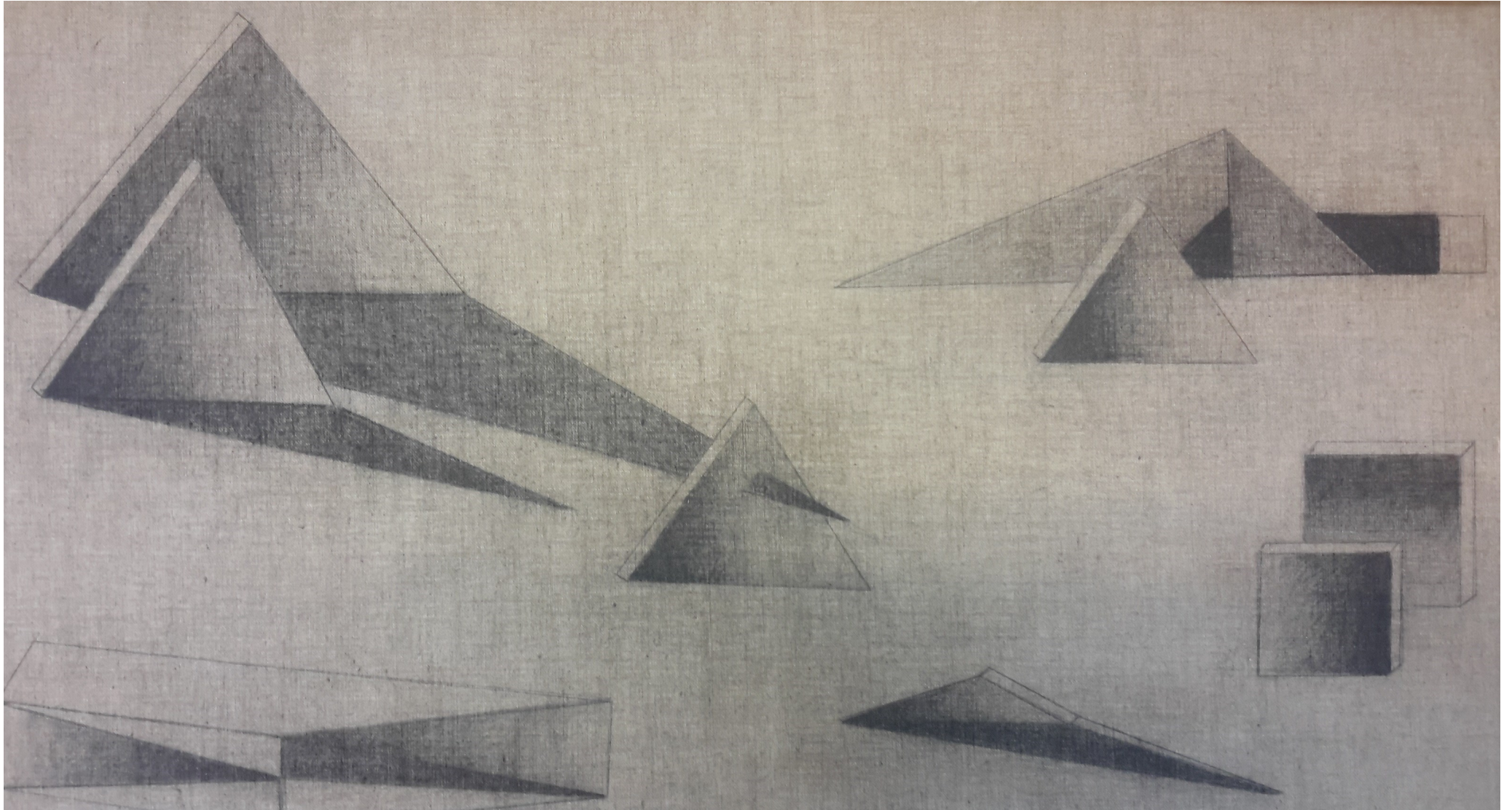
MOVE ME



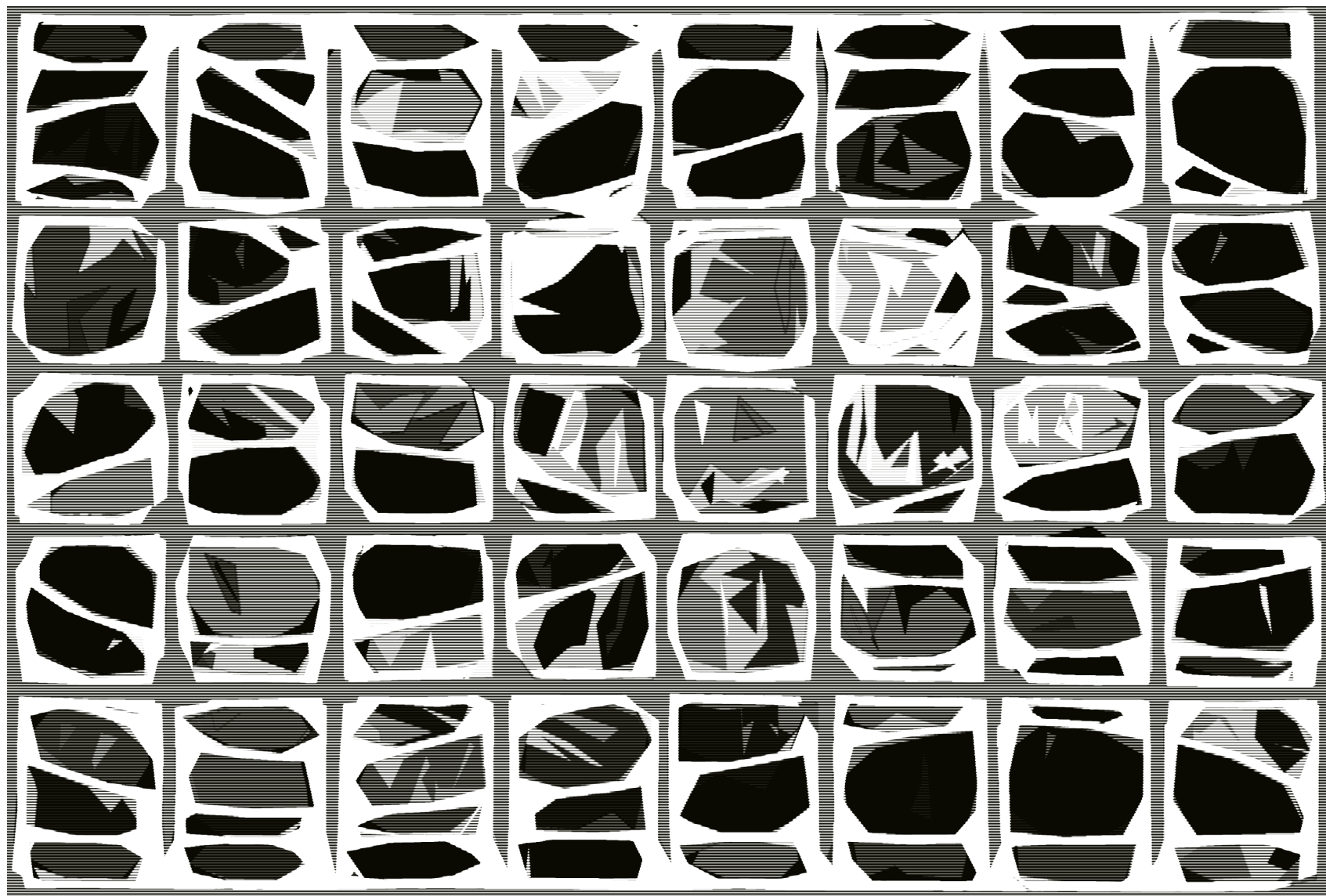
BRUME



25.7



YVES (sur toile)



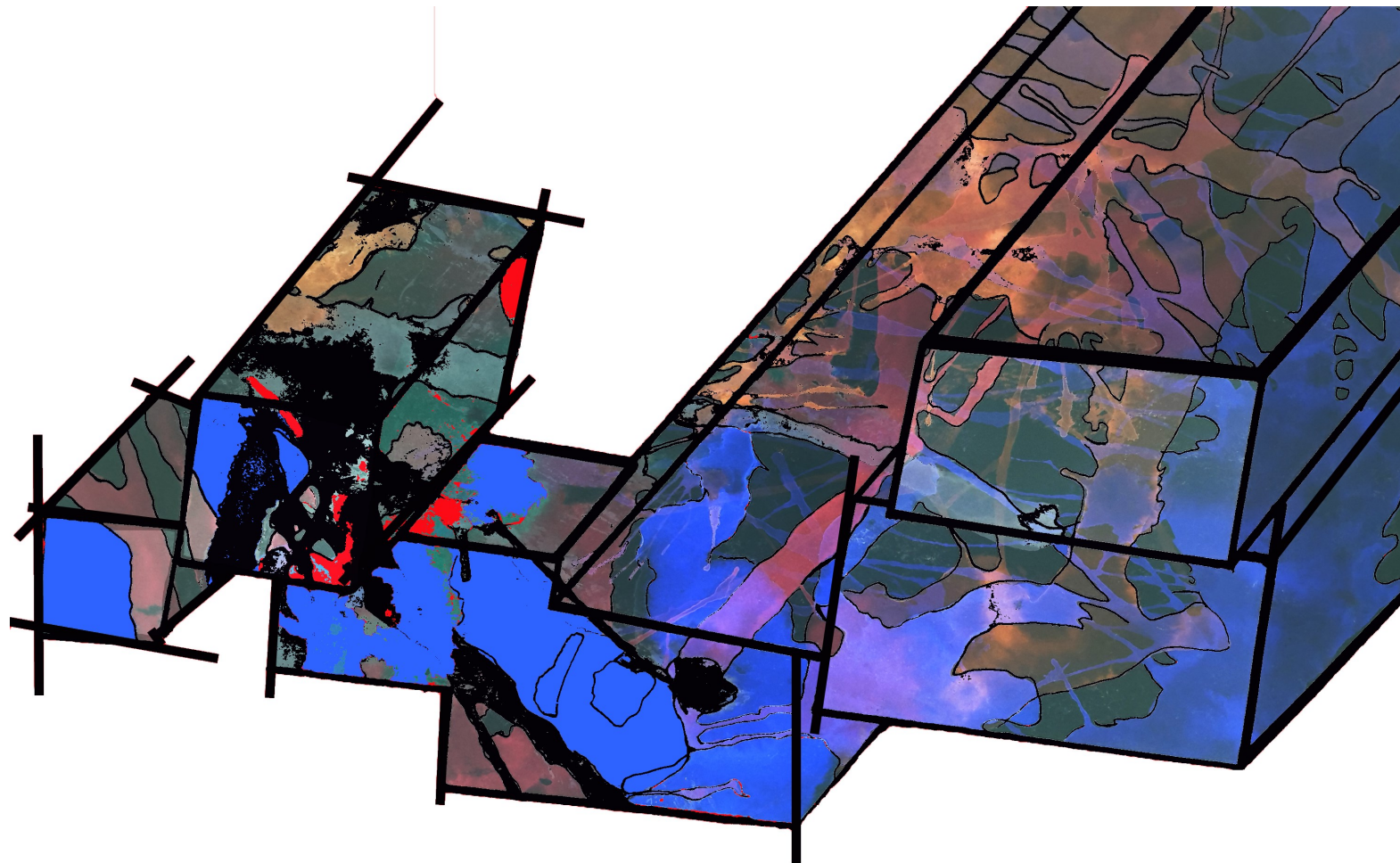
23 HEURES



BLUES



PH NEUTRE



-ISME



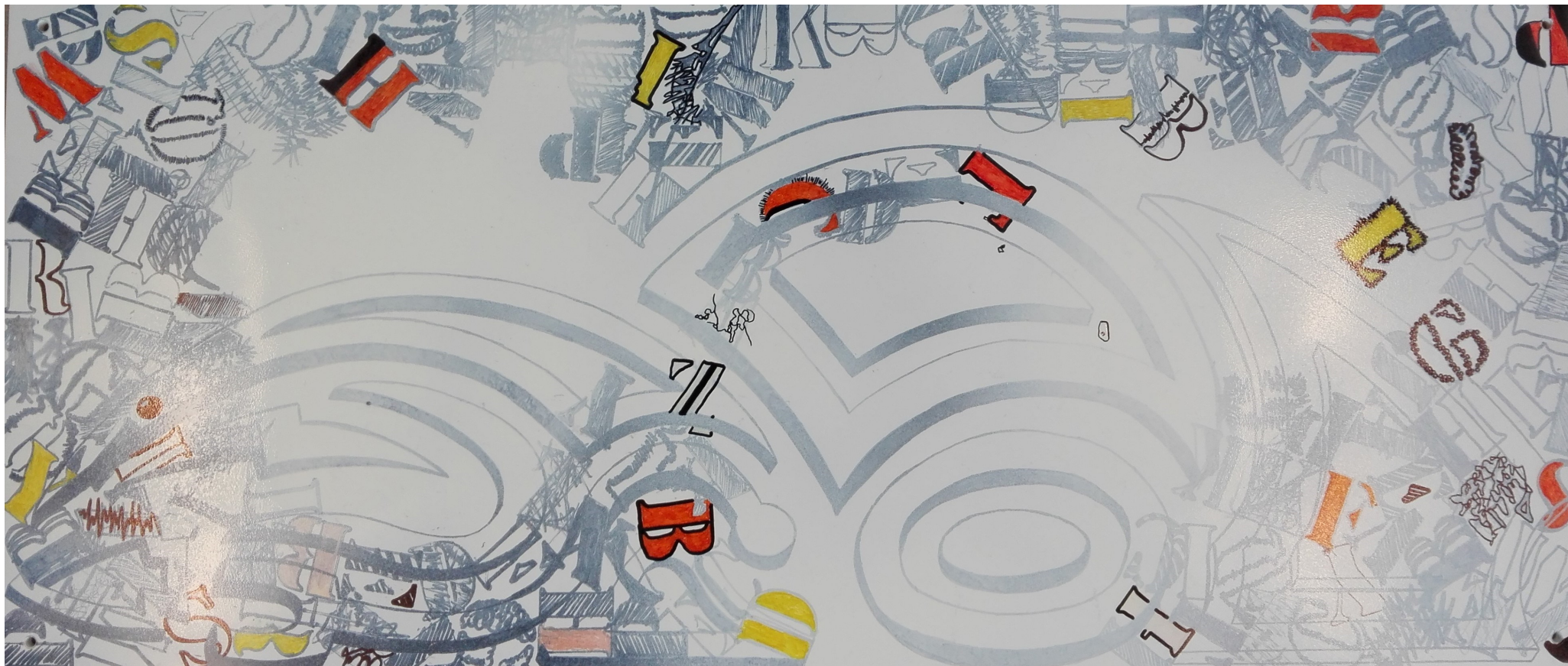
CLAIRIERE



SCORPION



CHAINE BRISEE



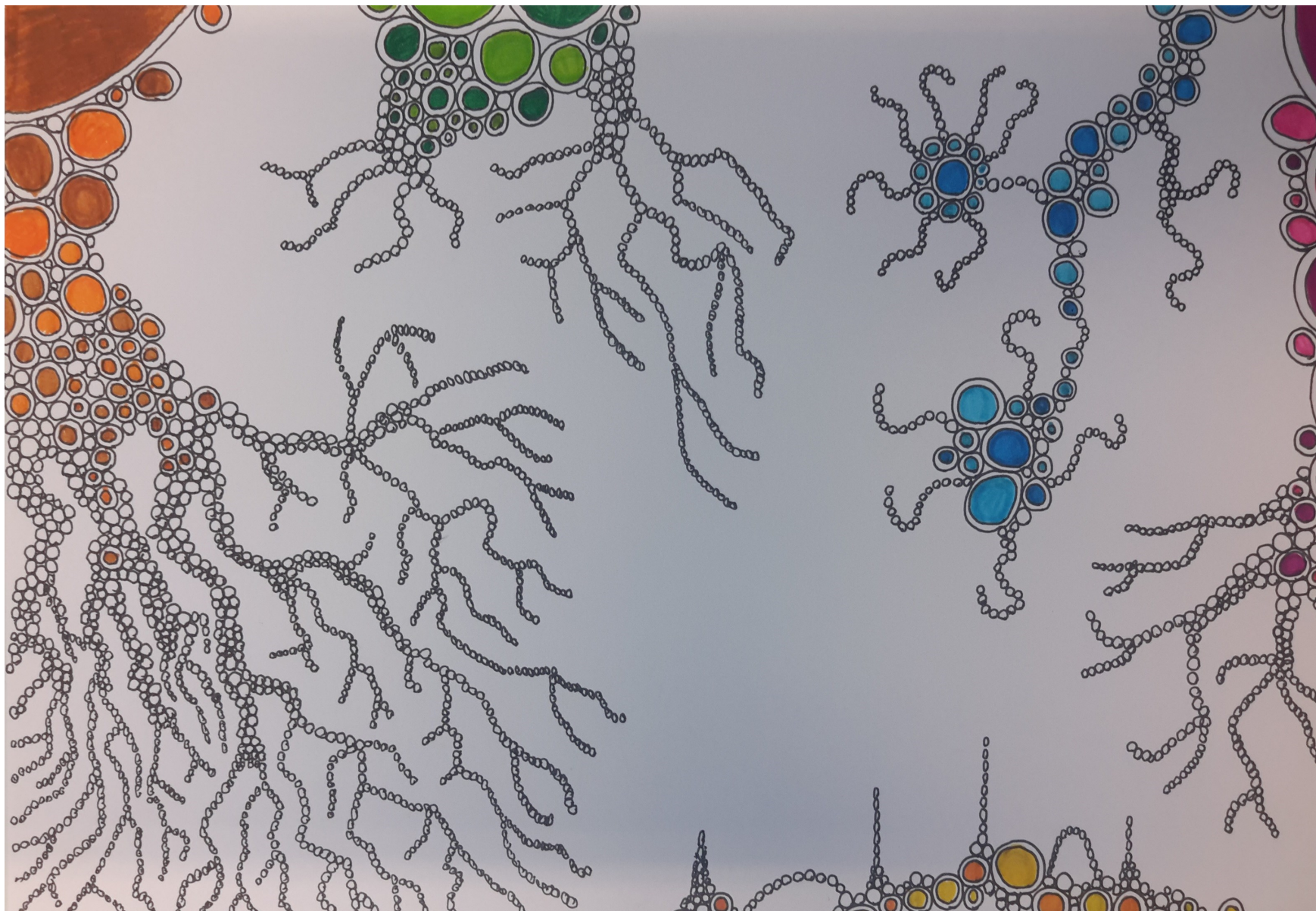
TE DIRE



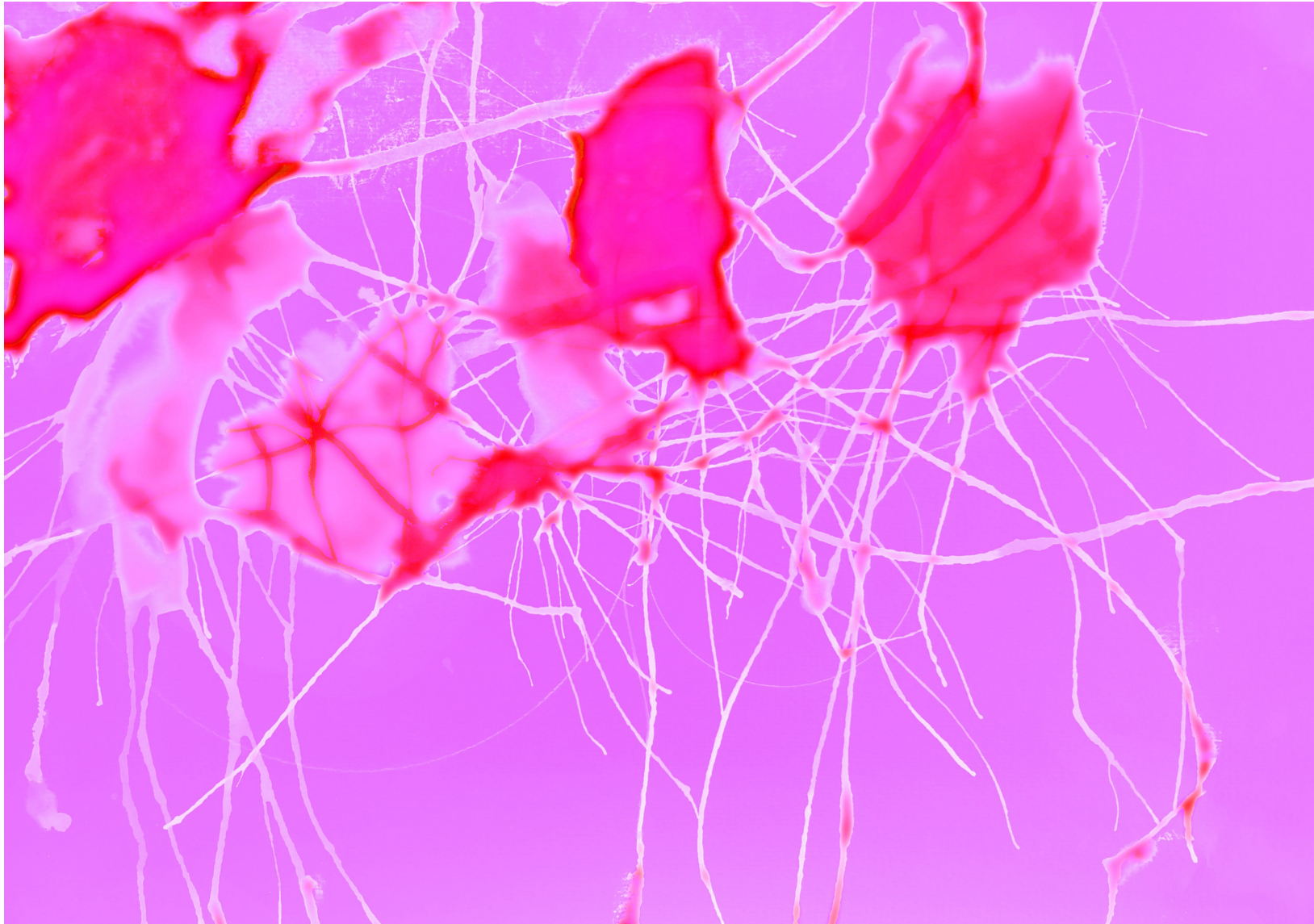
LE SOLEIL



TOPO



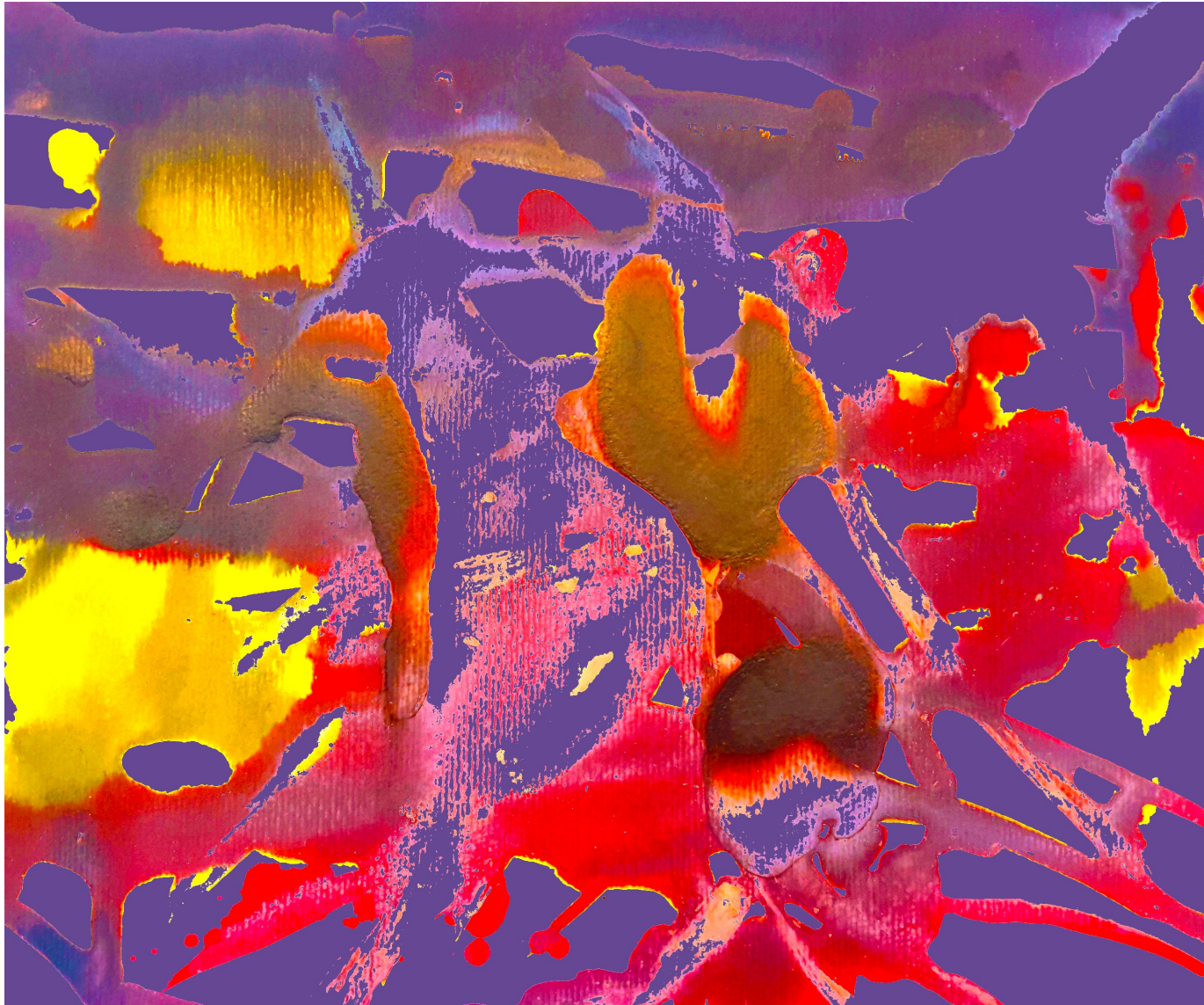
AU FOND



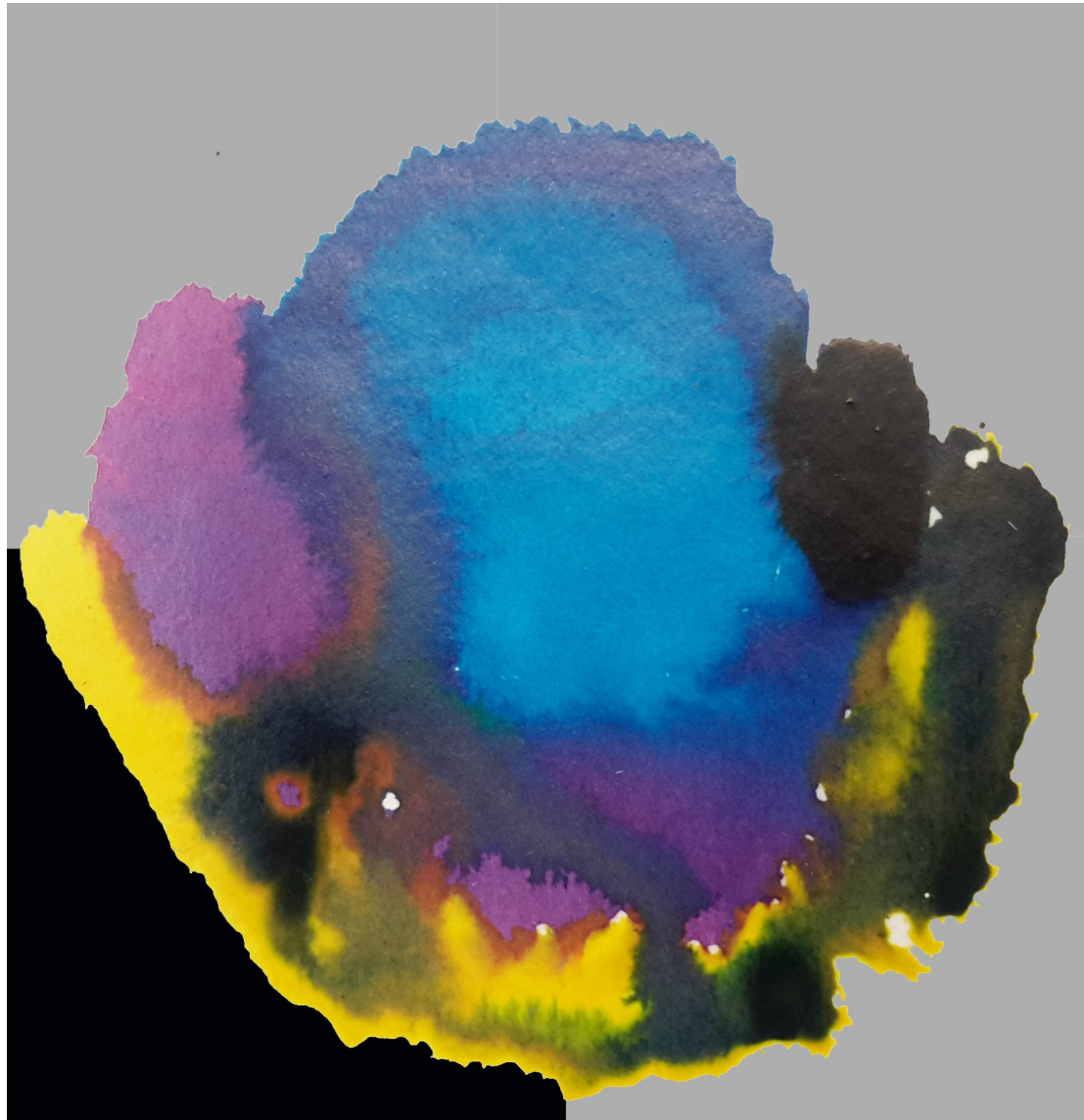
COURBES SOMBRES



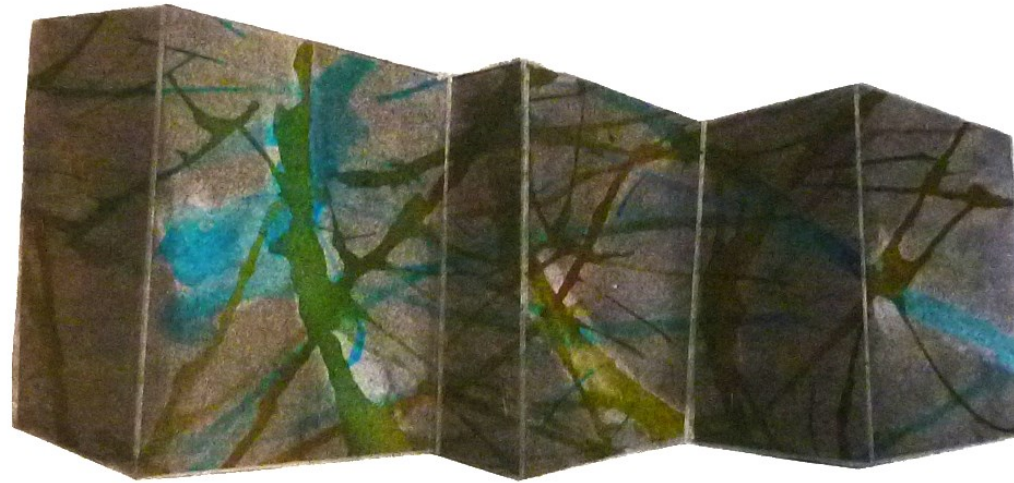
HUMM



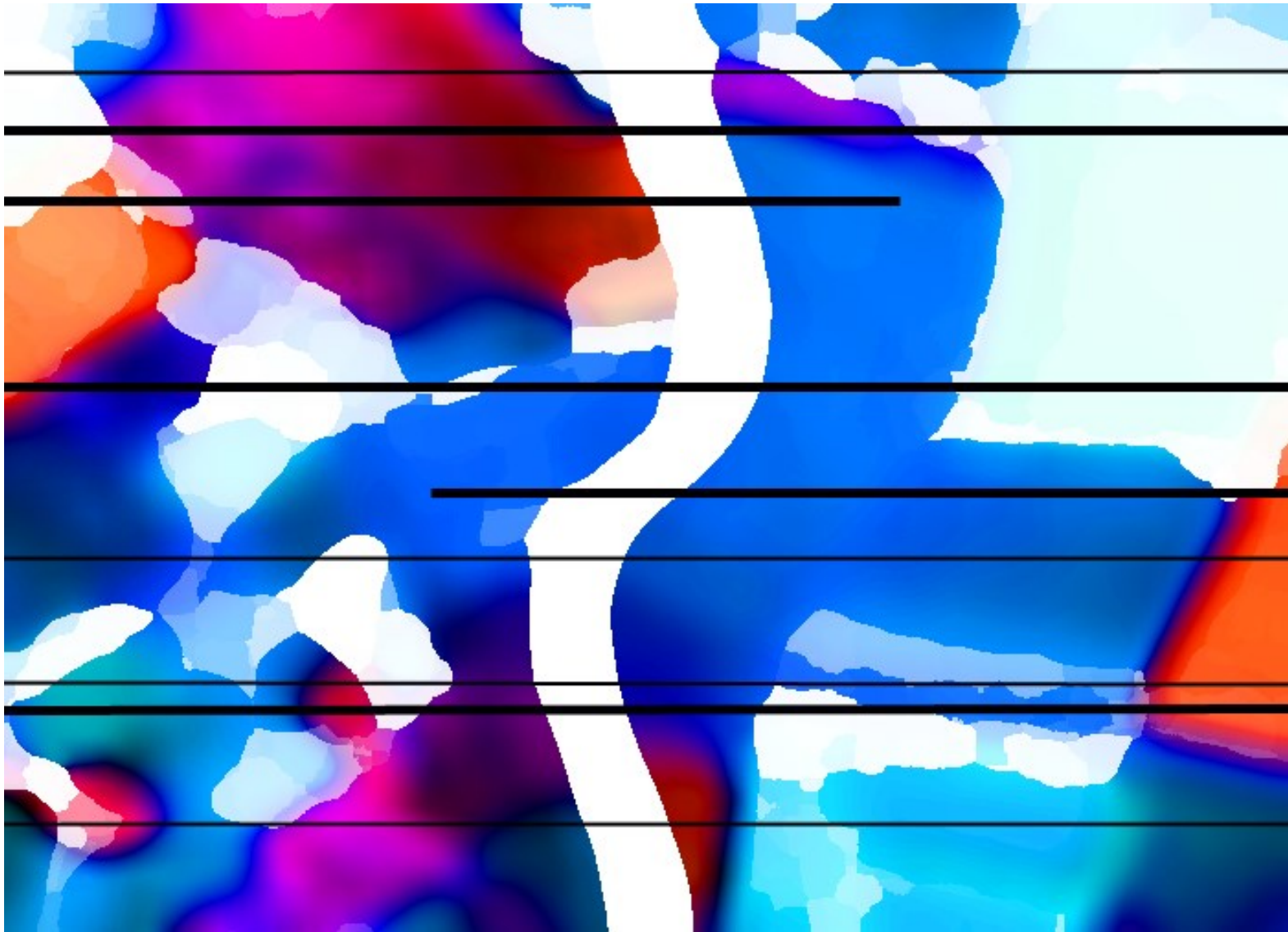
HIVER



ECLAT



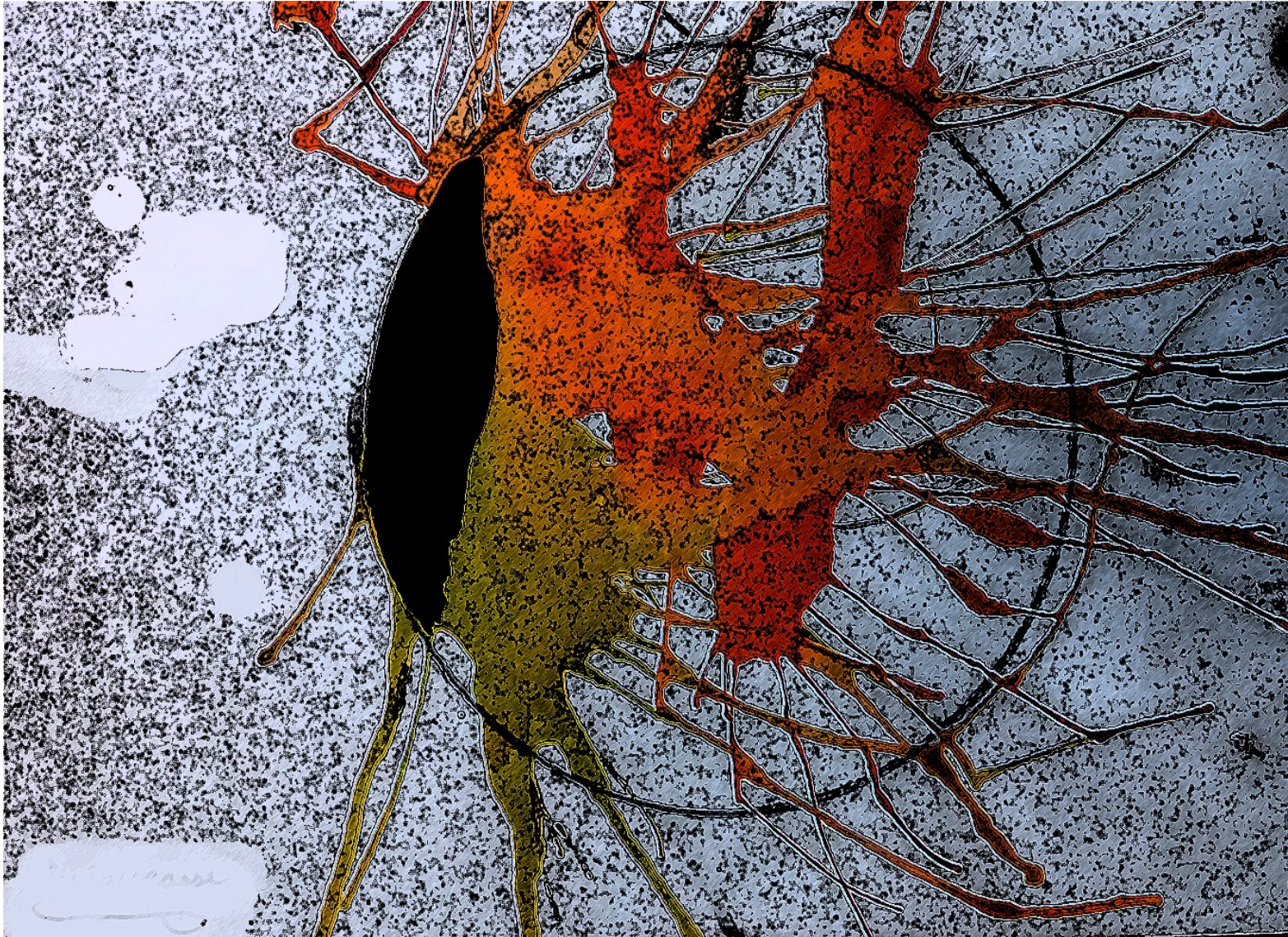
LE CHATEAU



SPRING



UXOPE



C VIVES



LE PONT



RIZIERE BLEUE

S

**CULPTURES
BAS-RELIEFS**

Les bas-reliefs sont des œuvres originales.

Ils seront réalisés en bronze (série de 8 exemplaires numérotés selon la réglementation en vigueur).

Les patines possibles sont variées (brunes, verdâtres, rougeâtres etc).

Les tirages en bronze sont réalisés par la fonderie Emile Godard (fondeur officiel des sculptures d'Aristide Maillol).



CONNECTED

2016 123 x 28.5 cm



CONNECTED



CITE

2016

123 X 28.5 cm



CITE



RUISSEAU

2016 123 x 28.5 cm



RUISSEAU



LIBESKIND

2016 123 x 28.5 cm



LIBESKIND



FLAG

2016 50 x 65 cm



FLAG



GARAGE

2016 123 x 28.5 cm



GARAGE



TRACE

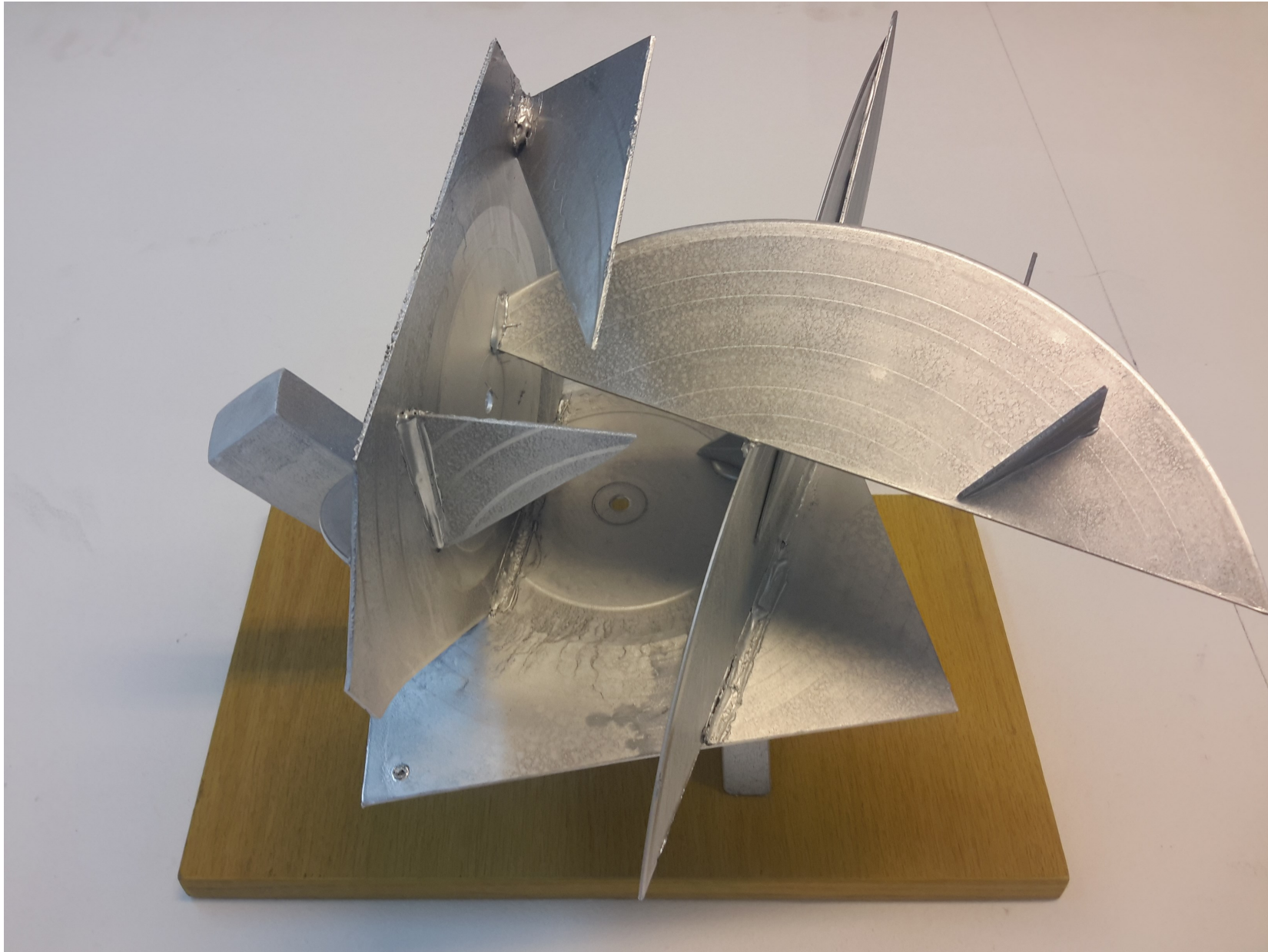
2016 46 x 38 cm

S

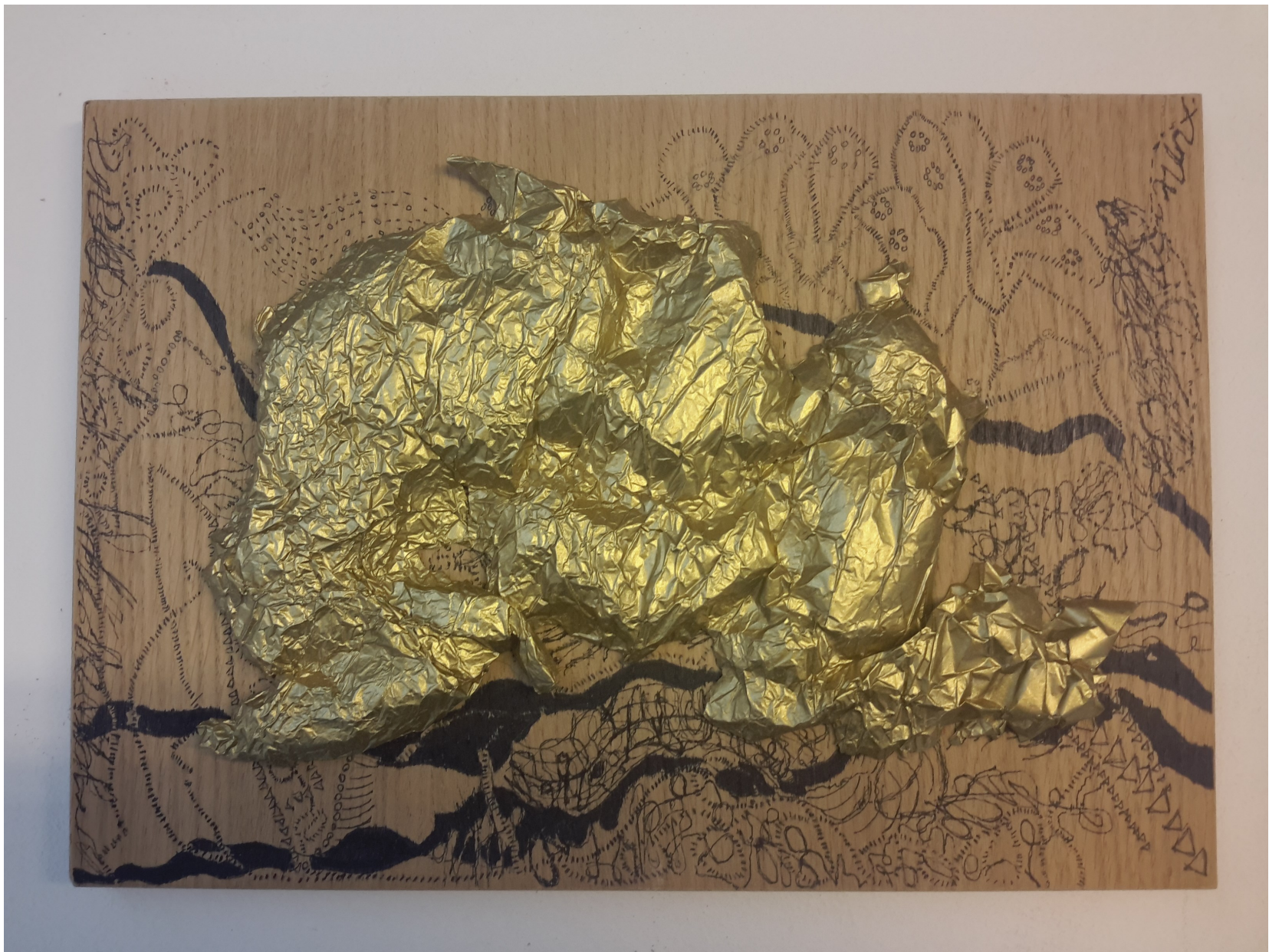
**CULPTURES
RONDE BOSSE**



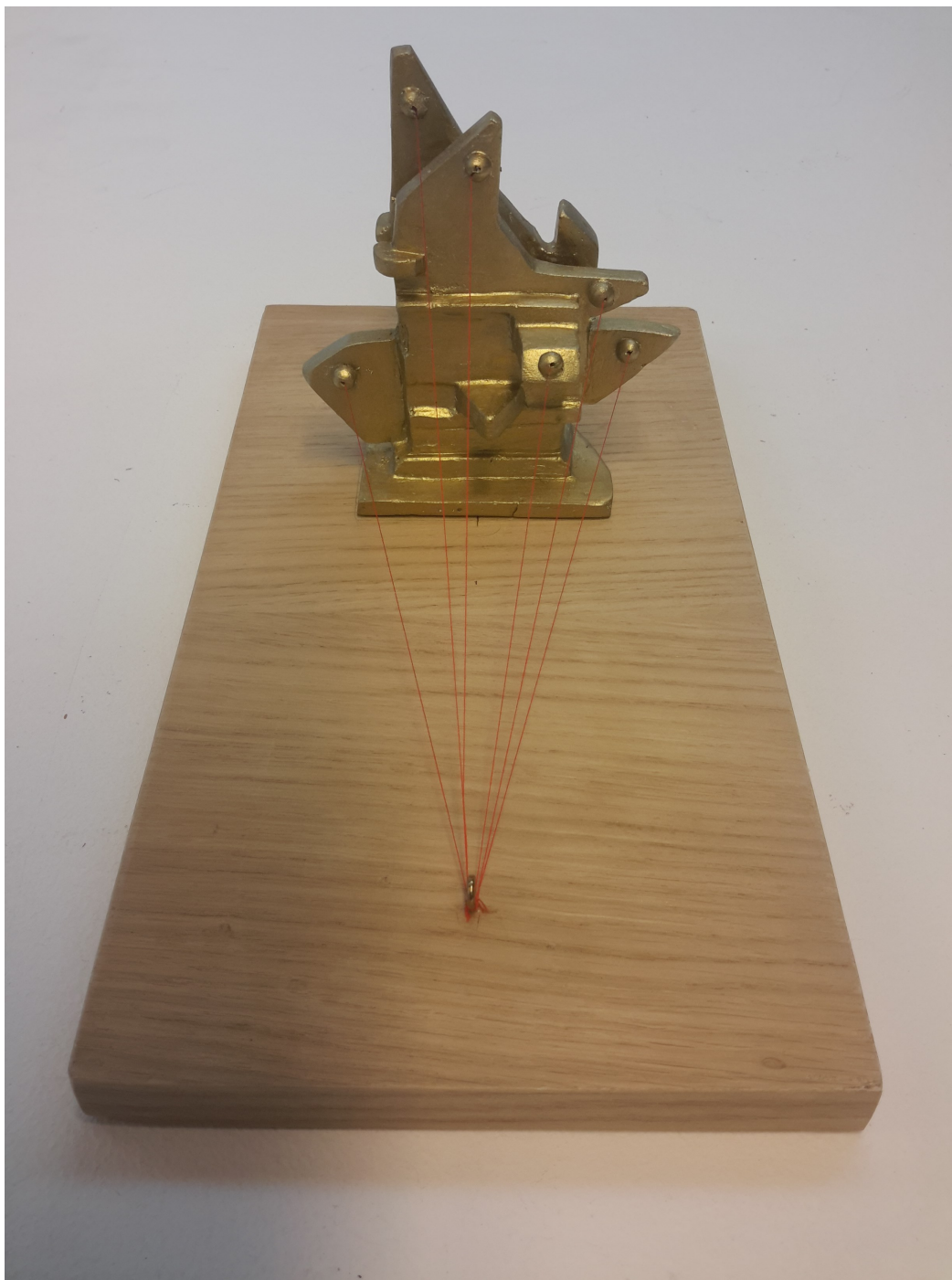
LE BRAQUAGE



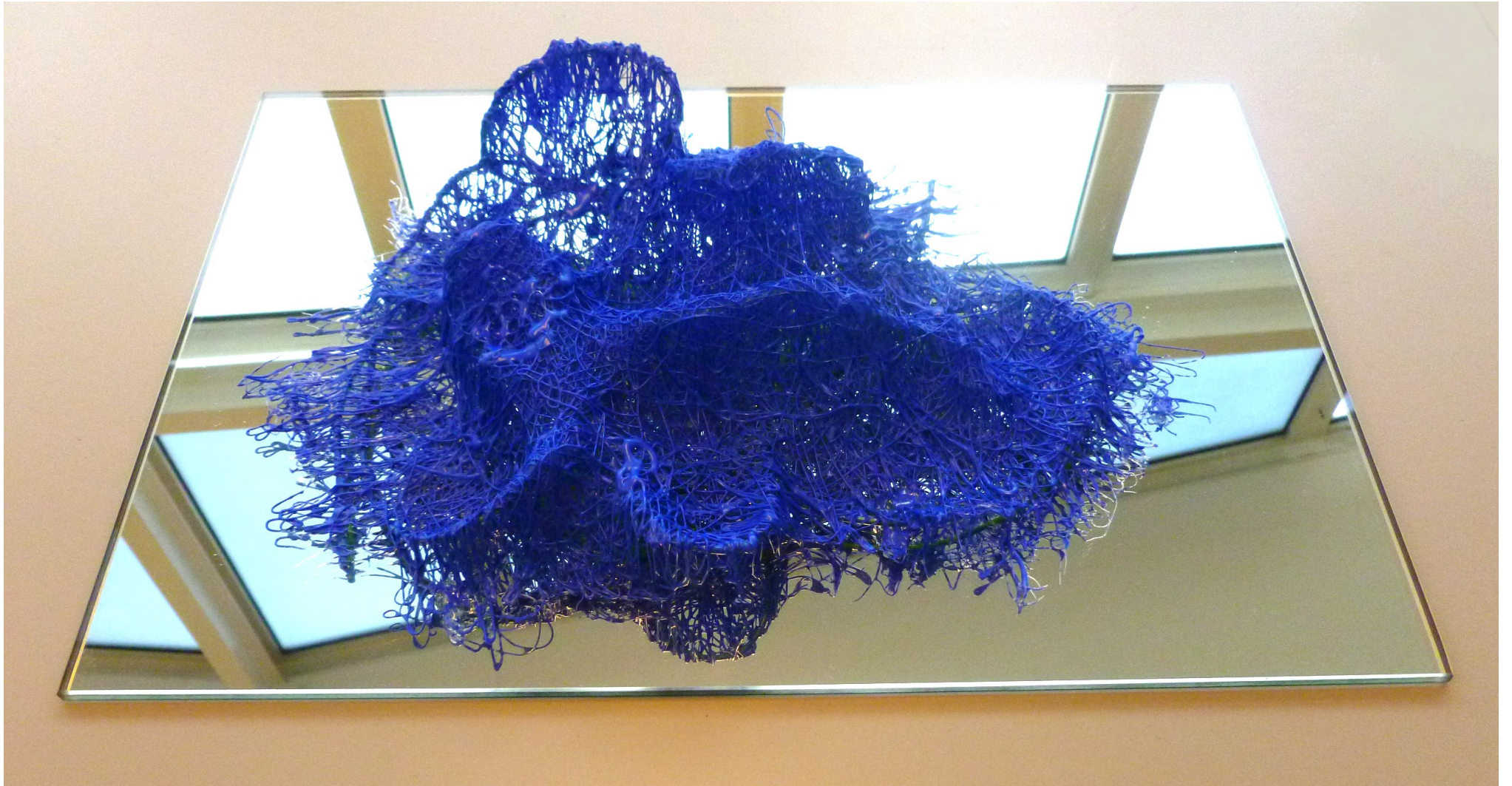
FRANK O



UN MATIN



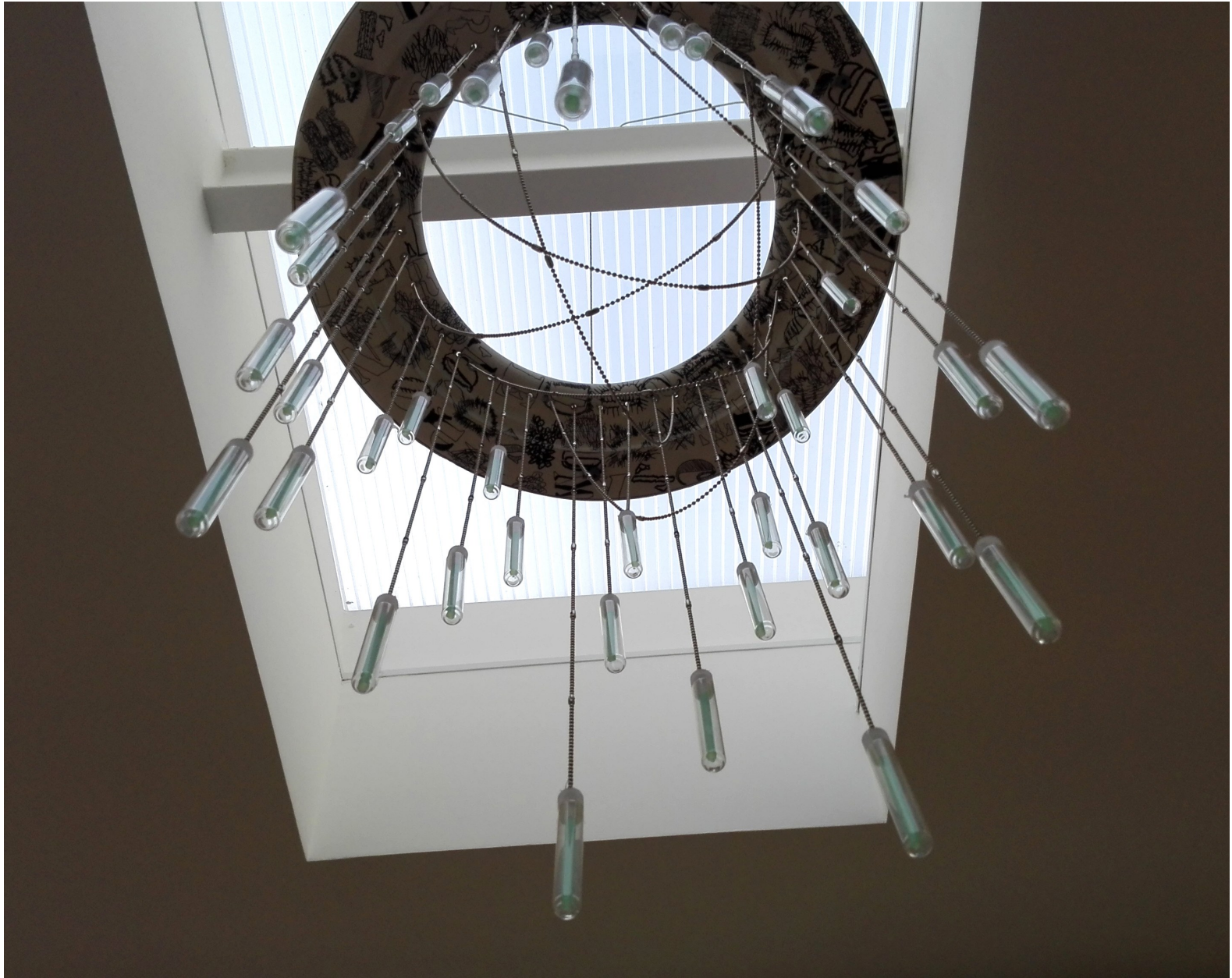
PONT



LAGON



ANCÊTRE



L'EPREUVE